

ХАБАРОВСКИЙ КРАЙ

哈巴罗夫边疆区

ЭНЕРГИЯ ДАЛЬНЕГО ВОСТОКА

远东的能源之地



680 000, г. Хабаровск, ул. Дзержинского, д. 52, 3 этаж

8 (4212) 47-31-15

invest.khv.gov.ru

agency@invest-khv.ru

www.facebook.com/khabkrai.invest/

[invest.khv](https://www.instagram.com/invest.khv)





目录 ОГЛАВЛЕНИЕ

关于哈巴罗夫斯科边疆区 О Хабаровском крае	4
哈巴罗夫斯克边疆区引资的优先发展方向 Приоритетные направления для инвестирования в Хабаровском крае	5
成为哈巴罗夫斯克边疆区的投资者 Будь инвестором Хабаровского края	6
Динамика инвестиций 投资风向	7
— 投资活动的支持机制 Механизмы поддержки инвестиционной деятельности	8
超前发展区和自由港 Территории опережающего развития и Свободного порта Владивосток	10
ТОР «Хабаровск» 哈巴罗夫斯克超前发展区	14
ТОР «Комсомольск» 共青城超前发展区	16
ТОР «Николаевск» 庙街超前发展区	18
超前发展区高效率制度计算器 Калькулятор эффективности режима ТОР	19
— 市政投资建议书 Инвестиционные предложения по муниципальным образованиям	20
— 投资局的成就 Успешные практики Агентства	22
— 投资局是什么机构 Что такое Агентство?	26

关于哈巴罗夫斯科边疆区 О ХАБАРОВСКОМ КРАЕ

Хабаровский край - один из крупнейших и уникальных регионов России. По площади он занимает четвертое место в стране, расположен в центральной части российского Дальнего Востока.

Хабаровский край - является ключевым логистическим и инфраструктурным узлом в товарообмене между Россией и странами АТР.

Потенциальные рынки: Япония, Китай, Южная Корея.

哈巴边疆区是俄罗斯最大的最有特色的地区之一。哈巴边疆区位于俄罗斯远东区中心地带，面积排全俄第四。哈巴边疆区还是俄罗斯与亚太国家货物中转的重要的物流及交通运输的枢纽，潜在市场有日本、中国和韩国。

 **787 633 км²**
Площадь территории
总面积

 **1 315 310 чел.**人
Население
总人口

 **755,5 млрд руб.**
Валовой региональный продукт
国民生产总值

 **870,2 тыс. чел.**人
Трудоспособное население
劳动人口

 **77,5 тыс. чел.**千人
Студенты
大学生

 **45 ед.**所
Учреждения высшего и профессионального образования
高等职业教育学院

 **Транссибирская**
Байкало-амурская (БАМ)

 **5 из них 2**
в режиме СПВ

 **12 ед.**
Аэропорты
12个飞机场

Стратегические железнодорожные магистрали
战略意义的铁路

Морские порты
5个海港，其中2个是自由港

«Амур» (赤塔-哈巴)
«Амур» (Чита-Хабаровск)
«Уссури» (哈巴-海参威)
«Уссури» (Хабаровск-Владивосток)
«Восток» (Хабаровск-Находка)
«Восток» (哈巴-纳霍得卡)
Федеральные авто-трассы
联邦公路

石油管道 东西伯利亚-太平洋
Нефтепровод Восточная Сибирь - Тихий океан
石油管道 奥哈 (萨哈林-共青城)
Нефтепровод Оха (Сахалин) - Комсомольск-на-Амуре
Газопровод Сахалин-Хабаровск-Владивосток
天然气管道 萨哈林-哈巴-海参威
Магистральные нефте- и газопроводы
石油 天然气高速路



哈巴罗夫斯克边疆区引资的优先发展方向

ПРИОРИТЕТНЫЕ НАПРАВЛЕНИЯ ДЛЯ ИНВЕСТИРОВАНИЯ

投资创新项目在区域内享受优惠制度

- Инвестиционные и инновационные проекты с размещением на территориях с преференциальными режимами.
农业种植项目 (大棚蔬菜、玉米、大豆、土豆)
- Проекты в области растениеводства
(овощи закрытого грунта, кукуруза, соя, картофель).
州里的水产项目 (渔业养殖、贝类繁殖、海参养殖)
- Проекты в области аквакультуры
(рыбные фермы, воспроизводство мидий, трепангов).
奶生产及牛养殖
- Молочное производство и скотоводство.
矿产加工及开采
- Добыча и переработка полезных ископаемых.
木材加工、森业再生、森业采代
- Лесовосстановление, лесозаготовка и деревопереработка.
信息基础建设 —— 信息存储加工中心
- Создание ИТ-инфраструктуры – центров хранения и обработки данных.
汽车生产及自动化机械
- Транспортное машиностроение и робототехника.
保健项目
- Проекты по созданию объектов здравоохранения.
体育文化和运动的项目
- Проекты по развитию физической культуры и спорта.
旅游和休闲区项目
- Проекты по созданию туристических объектов и рекреационных зон.

成为哈巴罗夫斯克的投资人

БУДЬ ИНВЕСТОРОМ ХАБАРОВСКОГО КРАЯ

国家对投资者的支持

■ Государственная поддержка инвестора.

■ 一对一提供投资项目支持服务

■ Персональное сопровождение инвестиционных проектов.

哈巴边疆区是联邦物流运输中心，集海、陆、空运输及管道运输的中心

■ Хабаровский край – логистическо-транспортный центр федерального значения, функционирует автомобильный, железнодорожный, воздушный, речной, морской и трубопроводный транспорт.

创新潜力大

■ Высокий инновационный потенциал.

技术潜力大

■ Высокий технологический потенциал.

超前发展区和海参威自由港已拥有基础设施并享有优惠政策。

■ Территории опережающего развития и Свободного порта Владивосток с готовой инфраструктурой и преференциальным режимом.

人力资本水平高

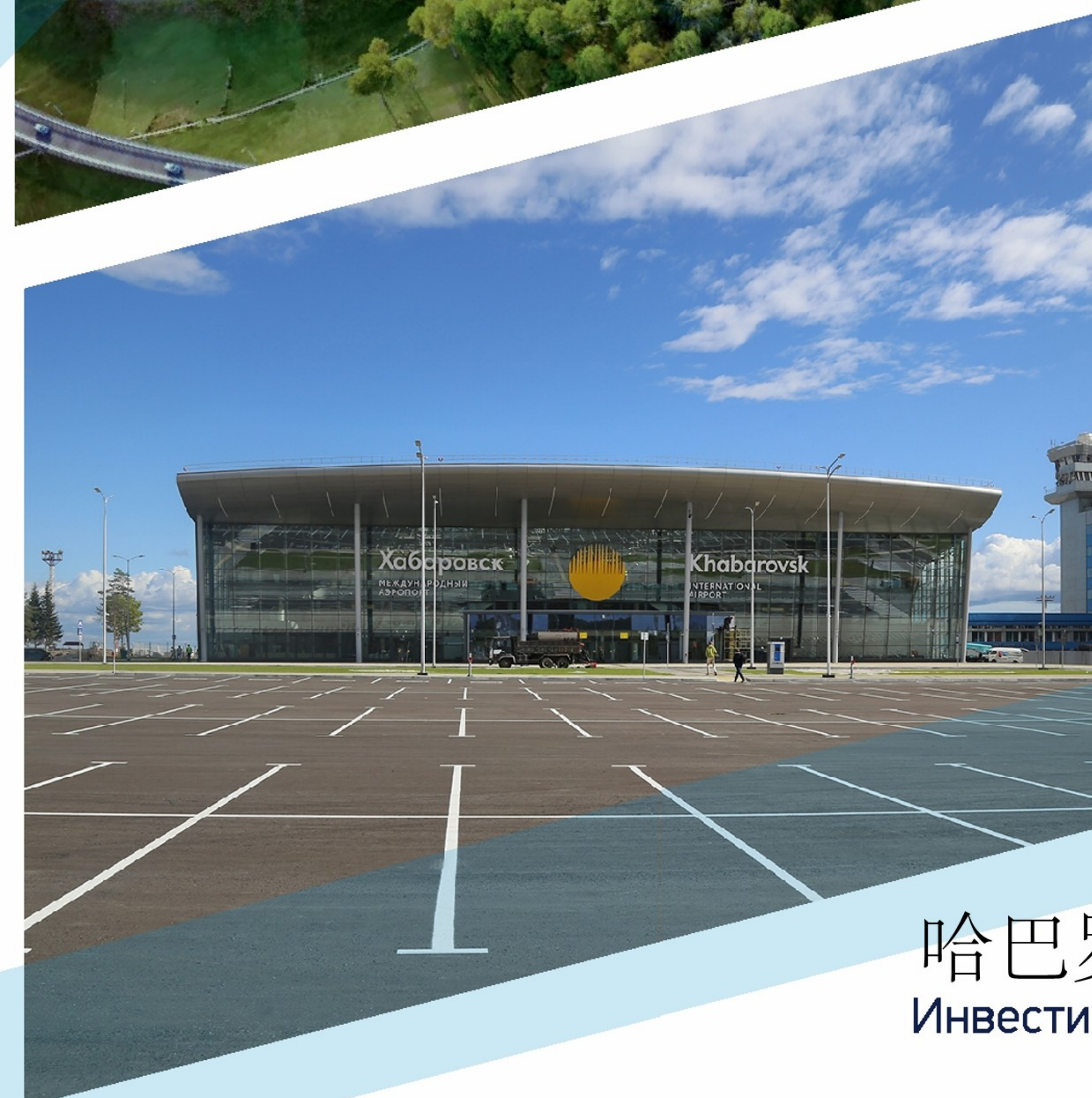
■ Высокий уровень человеческого капитала.

成熟的人材培养结构

■ Развитая инфраструктура качественной подготовки кадров.

远东保健体系完备

■ Лучшая система здравоохранения на Дальнем Востоке.

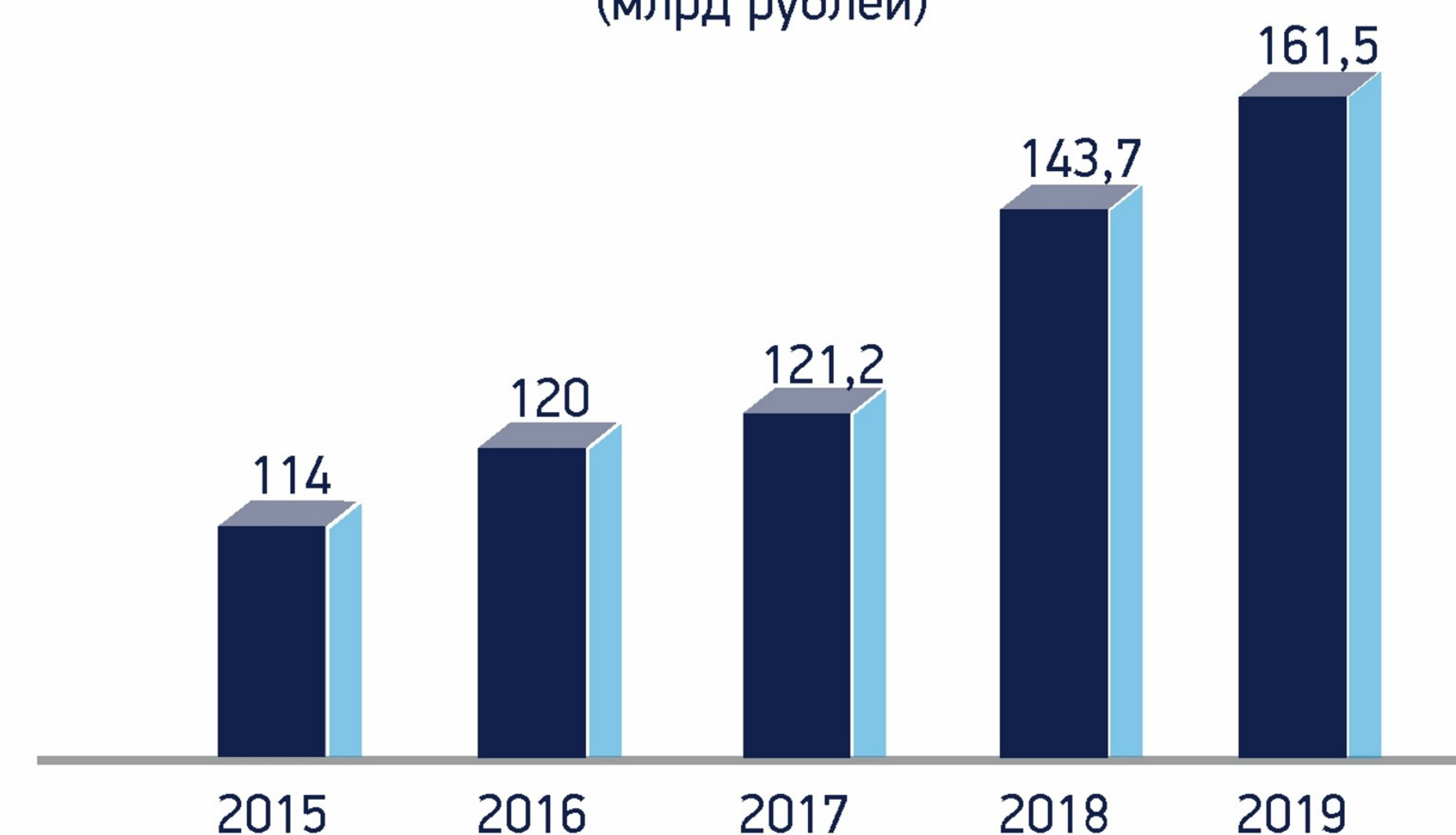


ДИНАМИКА ИНВЕСТИЦИЙ

投资方向

哈巴罗夫斯克固定资产投资（十亿卢布）

Инвестиции в основной капитал по Хабаровскому краю
(млрд рублей)



远东联邦区高科技产品70%在哈巴边疆区生产

ВЫСОКОТЕХНОЛОГИЧНОЙ ПРОДУКЦИИ ДФО
ПРОИЗВОДИТСЯ В ХАБАРОВСКОМ КРАЕ

70%

42%

ПРИРОСТ ИНВЕСТИЦИЙ ЗА 5 ЛЕТ

五年内增长42%

МЕХАНИЗМЫ ПОДДЕРЖКИ ИНВЕСТИЦИОННОЙ ДЕЯТЕЛЬНОСТИ

投资活动支持措施



信息支持 Информационно-организационная поддержка

Сопровождение инвестиционного проекта по принципу «одно окно» для инвестора.
陪同投资人办理投资项目，“一个窗口”办理

Организация взаимодействия с региональными и муниципальными органами власти, федеральными институтами развития.
组织与地区及市政机构和联邦发展学院的互动

Привлечение партнеров и инвесторов.
吸引投资伙伴

Презентация инвестиционных проектов на российских и международных конгрессно-выставочных мероприятиях, освещение в СМИ.

在俄罗斯和国际会议和展会等活动中以及在新闻里中宣传投资项目

财产支持



Имущественная поддержка

Предоставление льгот при аренде объектов краевого государственного имущества.
对租赁边疆区国有土地给予优惠

Обеспечение доступности недвижимости для малого и среднего бизнеса.
保证中小企业取得不动产

对超前发展区和自油港提供最惠政策支持



Преференциальная поддержка (площадки TOP и СПВ)

Инвестиционные площадки с готовой коммунальной и транспортной инфраструктурой.
基础设施完备的投资平台

Производственные помещения.
生产基地

Льготная аренда земли для резидентов.
为成员提供优惠地租

Налоговые льготы и преференции на 5-10 лет.
5-10年的税收优惠

技术基建支持



Технологическая инфраструктура поддержки

Поддержка предпринимателей малого и среднего бизнеса, в совершенствовании, модернизации и внедрении новых технологических и производственных процессов.
支持 中小企业进行技术和设备升级换代

Оформление сертификата или декларации соответствия на выпускаемую продукцию. Проведение лабораторных испытаний.

为产品办理合格证和符合性声明，对产品进行检测



Финансовая поддержка 财政支持

Предоставление земельных участков в аренду без проведения торгов (для приоритетных и масштабных инвестиционных проектов).
可以不通过拍卖租赁地块（对于优先及大规模 投资项目）

Финансовая поддержка работодателям на оказание мер поддержки работникам, привлеченным из других регионов России.
对企业从俄罗斯其它地区吸引的人才给予资金支持措施

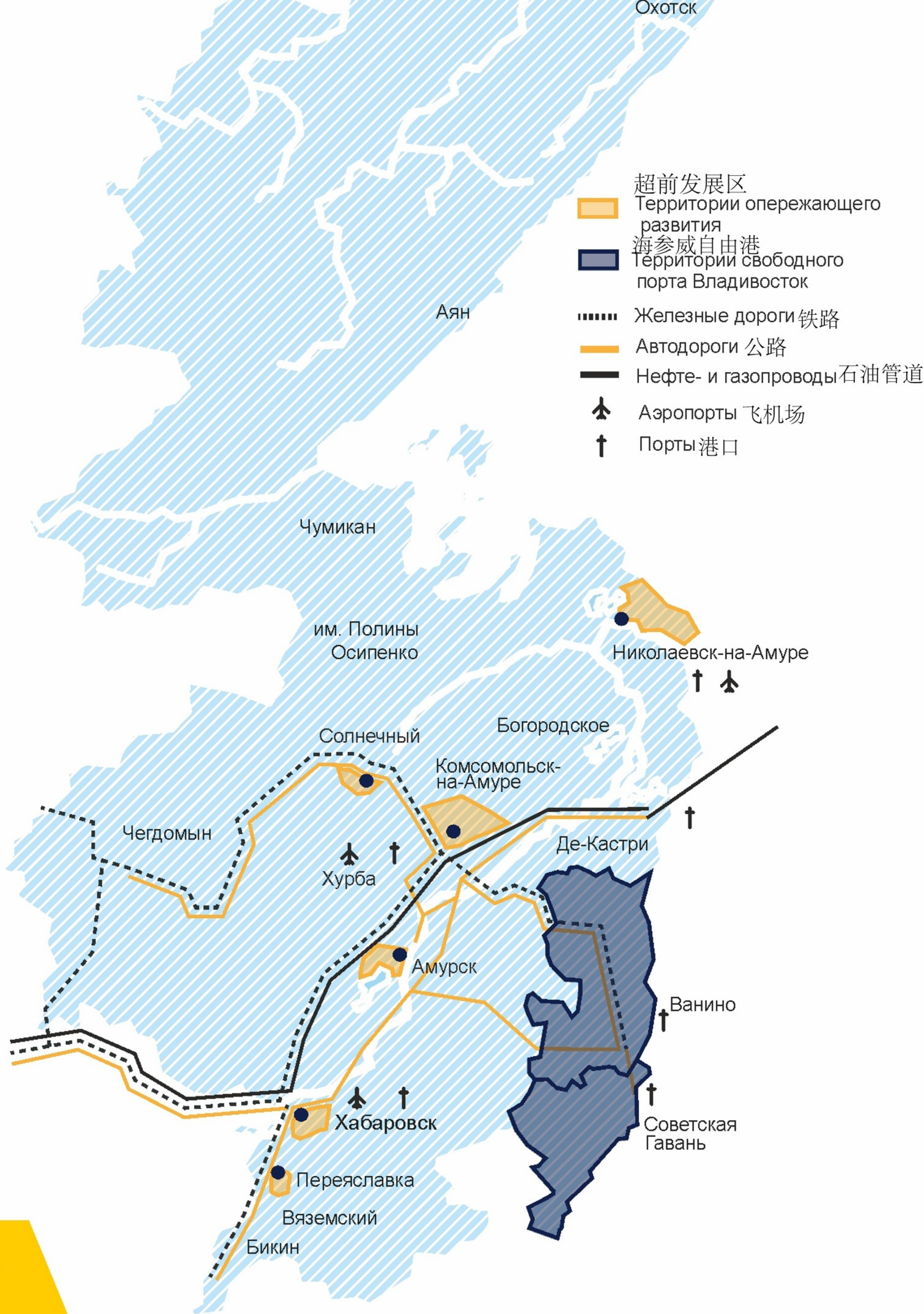
Предоставление Фондом развития промышленности края финансовой поддержки.
给予边疆区工业发展基金的资金支持

Программа льготного лизинга.
优惠的租赁程序

Предоставление субсидий сельскохозяйственным товаропроизводителям.
提供农产品生产补贴

ТЕРРИТОРИИ ОПЕРЕЖАЮЩЕГО РАЗВИТИЯ И СВОБОДНОГО ПОРТА ВЛАДИВОСТОК

超前发展区和自由港



本地区执行特殊法律制度，为投资人提供一系列的优惠税收政策及行政特惠

ТЕРРИТОРИИ С ОСОБЫМ ПРАВОВЫМ РЕЖИМОМ ВЕДЕНИЯ ДЕЯТЕЛЬНОСТИ, ПРЕДЛАГАЮЩИЕ РЯД НАЛОГОВЫХ ЛЬГОТ И АДМИНИСТРАТИВНЫХ ПРЕФЕРЕНЦИЙ ДЛЯ ИНВЕСТОРА.

0%

- 利润税
- 财产税
- 土地税

- НАЛОГ НА ПРИБЫЛЬ
- НАЛОГ НА ИМУЩЕСТВО
- НАЛОГ НА ЗЕМЛЮ

税种 НАЛОГ	一般纳税人 ОБЩИЙ ПО РОССИИ	对于发展区成员 ДЛЯ РЕЗИДЕНТОВ ТОР	自由港成员 ДЛЯ РЕЗИДЕНТОВ СПВ
利润税 НА ПРИБЫЛЬ	20 %	前5年内0%，后5年12% 0 % на 5 лет 12 % следующие 5 лет	前5年0%，后5年12% 0 % на 5 лет 12 % следующие 5 лет
财产税 НА ИМУЩЕСТВО	2,2 %	前5年0%，后5年1.1% 0 % на 5 лет 1,1 % следующие 5 лет	前5年0%，后5年0.5% 0 % на 5 лет 0,5 % следующие 5 лет
土地税 ЗЕМЕЛЬНЫЙ НАЛОГ	до 1,5 %	3年内0% 0 % на 3 года	5年内0% 0 % на 5 лет
社保缴纳 СОЦИАЛЬНЫЕ ПЛАТЕЖИ	30 %	前10年7.6% 7,6 % на 10 лет	10年内7.6% 7,6 % на 10 лет

给予于成员的优惠政策 ПРЕФЕРЕНЦИИ ДЛЯ РЕЗИДЕНТОВ

- 投资人一个窗口办理
Режим «Одного окна» для инвестора
- 不通过拍卖直接租赁地块
Возможность получения земельного участка в аренду без торгов
- 外国人员无配额限制
Отсутствие квот на привлечение иностранной рабочей силы
- 自由关税区制度
Режим свободной таможенной зоны
- 快速增值税反还 (10天)
Ускоренная процедура возмещения НДС (10 дней)
- 管理公司有权在法庭上为成员辩护
Право управляющей компании на защиту резидентов в суде
- 优惠地租
Льготные ставки по аренде земельных участков
- 项目基础设施建设由财政负担
Финансирование строительства объектов инфраструктуры за счет бюджетных средств
- Упрощенный визовый режим для иностранных граждан
(безвизовый порядок въезда в Россию на 8 дней)
- 外国人员简化签证制度 (8天免签证进入俄罗斯)

超前发展区 ТОР	自由港 СПВ
<input checked="" type="checkbox"/>	<input checked="" type="checkbox"/>
<input checked="" type="checkbox"/>	<input checked="" type="checkbox"/>
<input checked="" type="checkbox"/>	<input checked="" type="checkbox"/>
<input checked="" type="checkbox"/>	<input checked="" type="checkbox"/>
<input checked="" type="checkbox"/>	<input checked="" type="checkbox"/>
<input checked="" type="checkbox"/>	<input checked="" type="checkbox"/>
<input checked="" type="checkbox"/>	<input type="checkbox"/>
<input checked="" type="checkbox"/>	<input type="checkbox"/>
<input type="checkbox"/>	<input checked="" type="checkbox"/>



ОСОБЫЕ НАЛОГИ И ЛЬГОТЫ ДЛЯ РЕЗИДЕНТОВ

为成员提供特殊税收优惠政策

до 30%

СНИЖЕНИЕ ЗАТРАТ ДЛЯ ИНВЕСТОРОВ

为投资人削减开支达到30%

哈巴罗夫斯克超前发展区 ТОР «ХАБАРОВСК»

13 701 га 总面积13701公顷
общая площадь

РАКИТНОЕ 拉基特诺耶园区

Площадка предлагается для создания производств в области металлургии, машиностроения, строительных материалов, сельскохозяйственных производств, логистики и других видов деятельности.
该园区用于冶金、汽车制造、建材、农业、物流等

Территория:

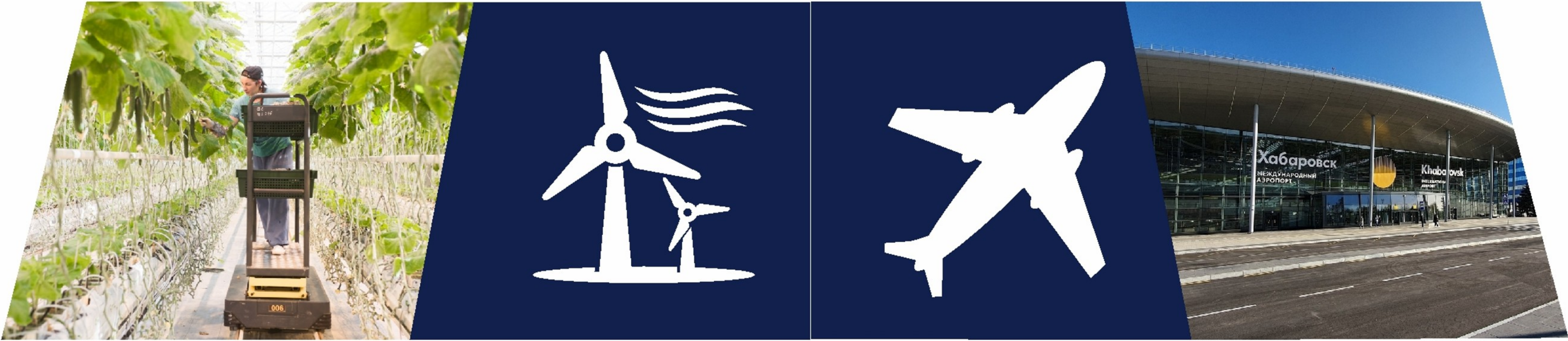
- 12 972 га 12972公顷地属于地籍区内
Площадь участков в пределах кадастровых кварталов
- 520 га 520公顷工业用地
Площадь индустриальной площадки
- 120 га 120公顷属于自由用地
Свободные земельные участки
- «Гринфилд» - земли свободные от строений
自由建筑用地

Инфраструктура площадки:

- 52 МВт 电力供应
Электроснабжение
- 10 162 м³/час 小时 气供应
Газоснабжение
- 15 км 公路
Автомобильные дороги
- 5 000 м³/сут. 天 水供应
Водоснабжение
- 4 000 м³/сут. 天 污水排放
Водоотведение
- в наличии 已有的铁路端口
ж/д подъезды

стоимость аренды земельного участка для резидентов ТОР 1,64 руб./м²

对于发展区成员租赁土地地租价格1.64卢布/平方米



АВАНГАРД 先锋园区

Частный индустриальный парк, на который распространяется режим ТОР.
Предлагается для машиностроения, сельскохозяйственного производства, производства строительных материалов, логистики и других видов деятельности.
私营工业园区，同样享有发展区成员待遇用于汽车制造、农业生产、建材、物流及其它活动

Территория:

- 95 га 95公顷地块在地籍区内
Площадь участков в пределах кадастровых кварталов
- 52 га 52公顷工业用地
Площадь индустриальной площадки
- 15 га 15公顷自由用地
Свободные земельные участки
- «Браунфилд» - земельные участки с объектами под аренду
带项目的地块可租赁
- «Гринфилд» - земли свободные от строений
自由建筑地

Инфраструктура площадки:

- 11,5 МВт 电力供应
Электроснабжение
- 9 300 м³/час 小时 燃气供应
Газоснабжение
- 30 Гкал/час 小时 供暖
Теплоснабжение
- 1 200 м³/сут. 天 水供应
Водоснабжение
- 1 200 м³/сут. 天 污水排放
Водоотведение
- в наличии 已有的铁路及公路口
ж/д и автомобильные подъезды

Решение по стоимости аренды земельного участка для резидентов ТОР принимается индустриальным парком

工业园区决定对发展区成员土地租赁费用

АЭРОПОРТ 飞机场

Строительство современного пассажирского терминала с развитой деловой и коммерческой инфраструктурой.
建设现代化并拥有商业化基础设施的旅客航站楼，

Территория:

- 514 га 514公顷土地在地籍区内
Площадь участков в пределах кадастровых кварталов
- 15,5 га 15.5公顷用于航站楼综合体
Площадь для аэровокзального комплекса
- «Браунфилд» - земельные участки для строительства логистических объектов 用于物流项目建设

Инфраструктура площадки: 基础设施

- 5,7 МВт 电力供应
Электроснабжение
- 7,94 Гкал/час 小时 供暖
Теплоснабжение
- в наличии 现有公路
Автомобильные дороги
- 245 м³/сут. 天 水供应
Водоснабжение
- 245 м³/сут. 天 污水排放
Водоотведение

ЛАЗО 拉佐园区

Площадка предлагается для сельскохозяйственного производства.
用于农业生产项目

Территория:

- 119 га 119公顷土地在地籍区内
Площадь участков в пределах кадастровых кварталов



ТОР «КОМСОМОЛЬСК»

9 350 га общая площадь
占地面积共9350公顷



ПАРУС 帆船园区

Площадка предусмотрена для создания высокотехнологичных предприятий и размещения производств по механической обработке деталей, режущего инструмента и композитных материалов, других производств.

园区预计吸引高技术企业，生产机械设备配件、切割工具、复合材料及其它生产

Территория:

460 га 460公顷在地籍区内
Площадь участков в пределах кадастровых кварталов

60 га 60公顷工业用地
Площадь индустриальной площадки

25 га 25公顷自由用地
Свободные земельные участки

«Гринфилд» - земли свободные от строений
自由建筑用地

«Браунфилд» - земельные участки
带项目的地块可租赁
с объектами под аренду

Инфраструктура площадки: 园区基建

6,75 МВт
电力供应
Электроснабжение

1 800 м³/сут.
Водоснабжение 水供应

5 000 м³/час
Газоснабжение 气供应

1 800 м³/сут.
Водоотведение 污水处理

0,565 км
Автомобильные дороги
公路

в наличии
ж/д подъезды 有铁路端口

стоимость аренды
производственного помещения
для резидентов ТОР 170 руб./м²

发展区成员生产厂房租赁价格：170卢布/平方米

ХОЛДОМИ 郝尔多姆园区

Одна из крупнейших и популярнейших баз отдыха российского Дальнего Востока. Современный горнолыжный курорт.

俄远东区最大人最受欢迎的休闲场所。现代化的高山滑雪疗养院

Территория:

272 га 272公顷在地籍区内
Площадь участков в пределах кадастровых кварталов
«Гринфилд» - земли свободные от строений
自由建筑用地

Инфраструктура площадки: 园区基建

5,5 МВт
电力供应
Электроснабжение

5 270 м³/сут.
Водоснабжение 水供应

700 м³/час
Газоснабжение 气供应

5 270 м³/сут.
Водоотведение 污水处理

в наличии
Автомобильные дороги 现有公路

стоимость аренды
земельного участка
для резидентов ТОР 1,30 руб./м²

发展区成员土地租赁价格：1.3卢布/平方米

АМУРЛИТМАШ 阿穆尔里特玛什园区

Площадка предлагается для организации механообработывающего производства, машиностроения, пищевой промышленности и других производств. Имеет подведенные железнодорожные пути, площадки погрузки-разгрузки, оборудованные мостовыми кранами.

园区用于机加工生产，有机械制造、食品加工和其它生产。多条铁路线。装卸站配有桥式起重机。

Территория:

60 га 60公顷在地籍区内
Площадь участков в пределах кадастровых кварталов
«Браунфилд» - земельные участки
带项目的地块，可以出租
с объектами под аренду

Инфраструктура площадки:

6,6 МВт
Электроснабжение 电力供应

до 300 м³/сут.
Водоснабжение 水供应

2 500 м³/час
Газоснабжение 气供应

до 300 м³/сут.
Водоотведение 污水处理

в наличии
Автомобильные подъезды
现有公路端口

в наличии
ж/д подъезды 现在铁路端口

АМУРСК 阿穆尔斯克园区

Площадка предлагается для организации различных видов производств, имеет подведение железнодорожных путей.

园区可以进行任何形式的生产，可以引入铁路线

Территория:

7 721 га 720公顷在地籍区内
Площадь участков в пределах кадастровых кварталов
«Браунфилд» - земельные участки под строительство
промышленных объектов
工业项目建设用地

Инфраструктура площадки:

10 МВт
Электроснабжение 电力供应

1 000 м³/сут.
Водоснабжение 水供应

31 Гкал/час
Теплоснабжение 燃气供应

централизованное
Водоотведение 污水处理

в наличии
Автомобильные подъезды
现有公路端口

в наличии
ж/д подъезды
现有铁路端口



庙街超前发展区

ТОР «НИКОЛАЕВСК»

532 136 га 总占地面积532136公顷
общая площадь

Площадка предлагается для создания производств, таких как: рыболовство и рыбоводство, водный транспорт, ремонт и монтаж машин и оборудования.
发展区用于: 渔业捕捞、渔业养殖、水上运输、设备和汽车的安装和修理

Площадки: 园区名称

- река «Лонгари»
- «мыс Перовского»
- «Иннокентьевка»
- «мыс Кошка»
- «Николаевский»
- «Чныррах»
- «Оремиф»
- «Охотск»
- «Полянка»



Территория:
580 га 工业园区580公顷
Площадь индустриальных площадок
«Браунфилд» - земельные участки для строительства промышленных объектов
工业项目建设用地



超前发展区高效率制度计算器

КАЛЬКУЛЯТОР ЭФФЕКТИВНОСТИ РЕЖИМА ТОР

渔业加工综合体项目

Проект создания рыбоперерабатывающего комплекса

145 млн руб.
Инвестиционный период - 3 года
投资周期-3年

70 000 руб./мес.
Средняя зарплата
平均工资水平-7万/月

131 чел.
Рабочие места
就业人数131人

135 млн руб.
Капитальные вложения 资本投入1.35亿卢布

5,4 млрд руб.
Выручка за 10 лет
10年内收入54亿卢布

1,8 млрд руб.
Зарплата за 10 лет
10年内工资18亿卢布

绩效指数

10年内规划

Показатели эффективности. Горизонт планирования 10 лет

	成员 Резидент	非成员 Не резидент
利润税	570万卢布	150万卢布
Налог на прибыль	5,7 млн руб.	15 млн руб.
社保缴纳	7290万卢布	2870万卢布
Страховые взносы	72,9 млн руб.	287 млн руб.
财产税	1百万卢布	130万卢布
Налог на имущество	1 млн руб.	13 млн руб.
收购	7.7年	无法购买
Окупаемость	7,7 лет	Не окупается
NPV* 净值	26,2 млн руб.	负5900万卢布 -59 млн руб.

* Чистая приведенная стоимость



市政规划投资建议

ИНВЕСТИЦИОННЫЕ ПРЕДЛОЖЕНИЯ ПО МУНИЦИПАЛЬНЫМ ОБРАЗОВАНИЯМ

哈巴区

Хабаровский район

成立《哈巴农业》工业园区从事农业批发
Создание оптово-распределительного агропромышленного парка «АгроХаб» (с. Ильинка, ТОР «Хабаровск») (哈巴超前发展区, 伊里伊卡村)

4 417 млн руб.

всего инвестиций 总投资44.17亿卢布

3 310 млн руб.

требуется софинансирование
需要33.1亿融资

哈巴罗夫斯克市

г. Хабаровск

在哈巴新国际机场空中城市区内建设商务酒店综合体
Строительство гостинично-делового комплекса в составе территории AirCity на прилегающей к международному аэропорту Хабаровск (Новый)

1 920 млн руб.

всего инвестиций

1 520 млн руб.

требуется софинансирование
总投资19.2亿卢布 需融资15.2亿卢布

上布列亚区

Верхнебуреинский район

Строительство горно-обогательного комплекса «Нони»
建设矿产浓缩综合体 «诺尼»

2 400 млн руб.

всего инвестиций

2 000 млн руб.

требуется софинансирование
总投资2,4亿卢布 需融资2亿

哈巴区

Хабаровский район

成立地区冬季体育运动发展中心《郝琴》园区
Создание регионального центра развития зимних видов спорта «Хехцир» (Горнолыжный комплекс «Хехцир») (高山滑雪综合体)

12 500 млн руб.

всего инвестиций 总投资1250亿

12 500 млн руб.

требуется софинансирование
需要1250融资

太阳区

Солнечный район

扩大现有碳生产规模及组织燃料颗粒生产
Расширение действующего производства древесного угля и организация производства топливных гранул в п. Горин

1 487 млн руб.

всего инвестиций

223 млн руб.

требуется софинансирование
总投资14.87亿卢布, 需融资2.23亿卢布

拉佐区

Район имени Лазо

在飞行村建设养殖综合体, 牛存栏1200头
Строительство животноводческого комплекса на 1200 фуражных коров в с. Полетное

1 384 млн руб.

всего инвестиций

1 384 млн руб.

требуется софинансирование
总投资1.384亿卢布
需融资1.384亿卢布



Инвестиционные предложения
на инвестиционном портале
INVEST.KHV.GOV.RU



庙街区

Николаевский район

Проект организации лесного комплекса по деревообработке и производству пеллет
木材加工及木颗粒生产综合体项目

188 млн руб.

всего инвестиций

188 млн руб.

требуется софинансирование
总投资1.88亿卢布
需融资1.88亿卢布

哈巴区

Хабаровский район

Создание многопрофильного производственного комплекса по глубокой и безотходной переработке живой не древесной части хвойных деревьев из отходов лесозаготовки. (ТОР «Ракитное»)

350 млн руб.

всего инвестиций

348 млн руб.

требуется софинансирование
多功能生产综合体用于对针叶木加工后的废料进行深加工, 无废料加工。总投资3.5亿卢布
需融资3.48亿卢布

г. Хабаровск 哈巴市

Строительство административного здания в Центральном районе г. Хабаровска с подземной парковкой
在市中心区建设行政楼带地下停车场

2 000 млн руб.

всего инвестиций

1 500 млн руб.

требуется софинансирование

总投资20亿卢布
需融资15亿

拉佐区

Район имени Лазо

Создание вертикально-интегрированного птицекомплекса по промышленному производству и переработке 13 700 тонн мяса индейки в год

4 078 млн руб.

всего инвестиций

3 900 млн руб.

требуется софинансирование
立体化集成式鸡生产及加工厂, 年生产13700吨鸡肉。总投资4.078亿卢布, 需融资3.9亿卢布

那那区

Нанайский район

Создание высокоэффективного автоматизированного аквакомплекса с замкнутым циклом воспроизводства и переработки экологически чистой пресноводной аквакультуры

150 млн руб.

всего инвестиций

100 млн руб.

требуется софинансирование
建设 高效自动化全产业链, 配备环保净水系统水产综合体。总投资1.5亿卢布, 需融资1亿

Вяземский район 瓦杰姆区

Строительство завода по производству облицовочного кирпича
建设镶面砖生产工厂

1 487 млн руб.

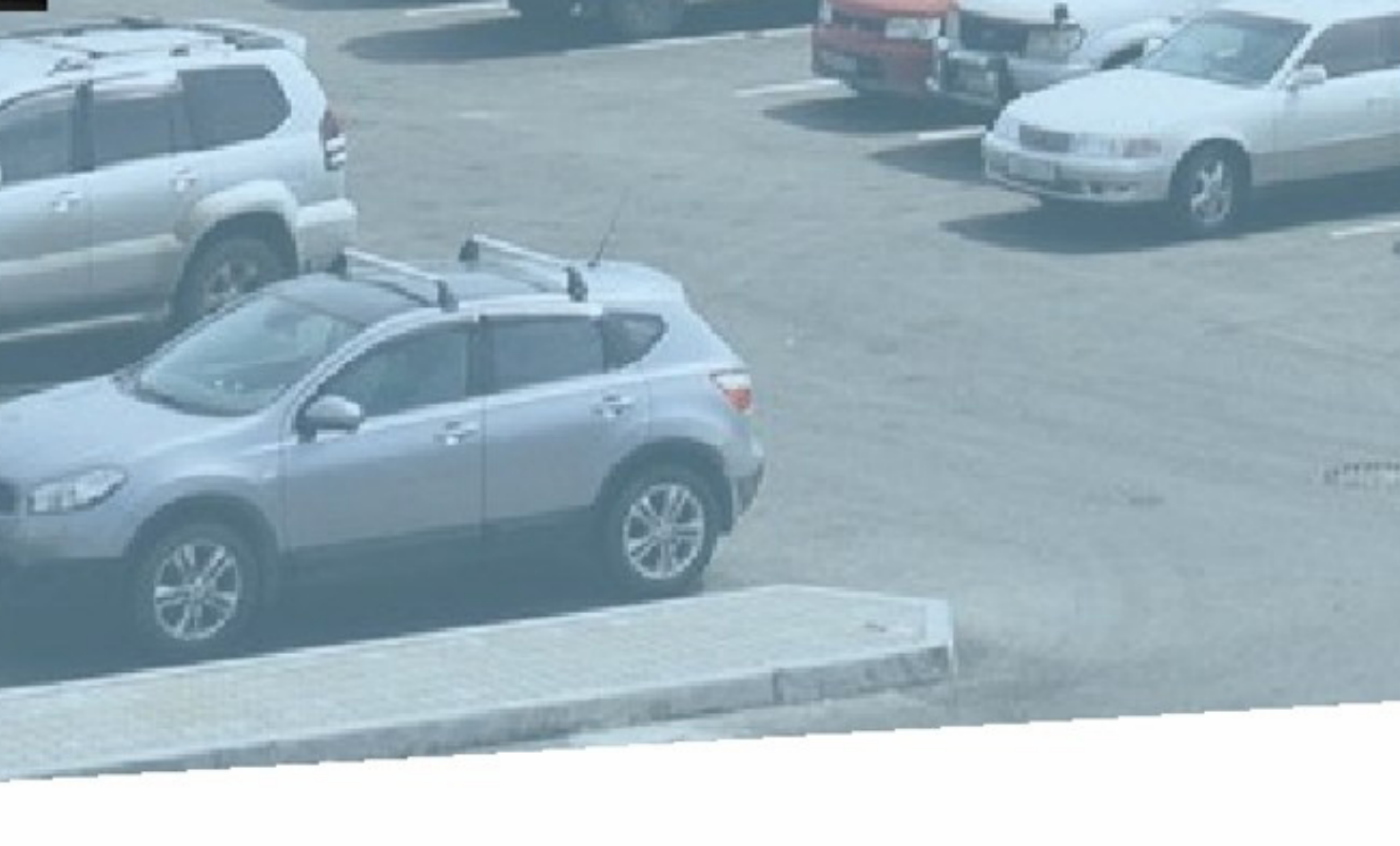
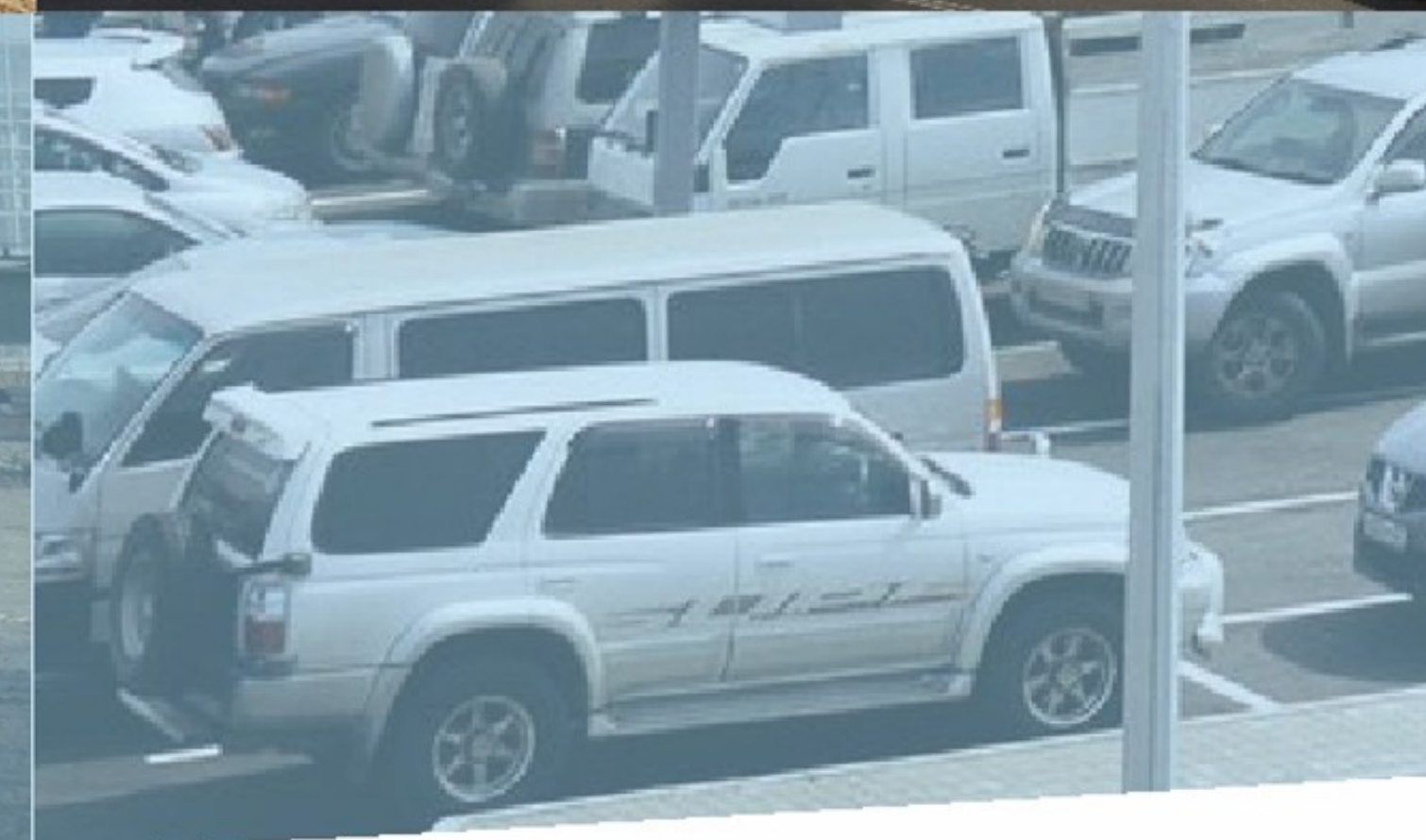
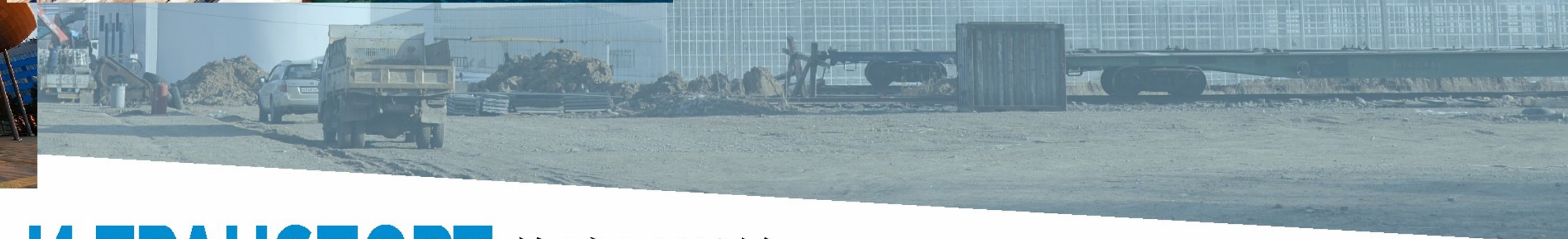
всего инвестиций

223 млн руб.

требуется софинансирование

总投资14.87亿卢布
需融资2.23亿卢布

УСПЕШНЫЕ ПРАКТИКИ АГЕНТСТВА



ЛОГИСТИКА И ТРАНСПОРТ 物流及运输

总投资61.27s亿卢布，年装卸量240万吨煤

12 млн тонн угля в год
объем перевалки
年装卸1200万吨煤

26 864 км
общая протяженность
总投资409.83亿 总长度26864公里

до 200 тыс. чел. в год
посещаемость комплекса
总投资4.39亿卢布年接待人数20万

до 58 тыс. чел. в год
посещаемость комплекса

торговая площадь
占地面积6471公顷

服务项目 **СФЕРА УСЛУГ**

农业 СЕЛЬСКОЕ ХОЗЯЙСТВО

哈巴区建设种植企业
Строительство растениеводческого предприятия (Хабаровский район)

投资商 КОХ Бутков В. Б.

229 млн руб. 总投资2.29亿卢布
объем инвестиций 年生产绿色植物600吨

600 тонн зеленых культур в год
объем производства

在比金市建设种育中心
Строительство селекционно-семеноводческого центра (г. Бикин)

投资商 ООО «Спорос»

总投资8.52亿卢布 年生产1万吨大豆 8500吨大麦
852 млн руб. объем инвестиций

10 000 тонн сои в год
8 500 тонн ячменя в год
объем производства

温室综合体建设 (哈巴市)
Строительство тепличного комплекса (г. Хабаровск)

投资商 ООО «Джей Джи Си Эвергрин»
объем инвестиций

2 056 млн руб. 总投资20.56亿
объем инвестиций 年生产蔬菜5000吨

5 000 тонн овощей в год
объем производства

在哈巴建设创新高技术医疗中心 «我们的医院»
Строительство инновационного высокотехнологического медицинского центра «Наша Клиника» (г. Хабаровск)

投资商 ООО «Наша Клиника»

2 298 млн руб.
объем инвестиций

до 800 человек
посетителей в смену

总投资22.98亿卢布，每班接待800人

保健 ЗДРАВООХРАНЕНИЕ

建立远东医疗中心
Создание медицинского центра ДВ Мед (г. Хабаровск)

投资商 ООО ДВМЦ «ДВМЕД»

180 млн руб. 总投资1.8亿卢布
объем инвестиций 年接待病人1200个

до 1 200 человек
пациентов в год

第二队医疗综合体建设 «美极克»
Строительство второй очереди медицинского комплекса «Медикъ» (г. Хабаровск)

投资商 ООО «Медикъ»

27,7 млн руб. 总投资2770万卢布
объем инвестиций

до 30 000 ед. 可为30000人进行服务
оказываемых услуг

矿产资源开采及加工

ДОБЫЧА И ПЕРЕРАБОТКА ПОЛЕЗНЫХ ИСКОПАЕМЫХ

在马尔梅克耶矿区高建设矿产浓缩综合体
Строительство горно-обогатительного комбината на месторождении Малмыжское (Нанайский и Амурский раоны)

投资商 ООО «Амур Минералс»

113 090 млн руб. 总投资1130.9亿卢布
объем инвестиций

2 600 кг золота в год 年产金2600公斤
100 тыс. тонн меди в год 铜10万吨
объем производства

建立阿穆尔水力冶金综合体第二梯队
Строительство второй очереди Амурского гидрометаллургического комбината (г. Амурск)

ООО «АГМК» 投资商

26 000 млн руб. 总投资260亿卢布
объем инвестиций

400 тыс. тонн 年金精矿加工400吨
переработка золотосодержащего концентрата в год

波勒卡矿区进行金矿开采
Разработка золоторудного месторождения «Полянка» (Николаевский район)

ООО «НГК Ресурс» 投资商

3 000 млн руб. 投资额30亿卢布
объем инвестиций 年产1500公斤金

1 500 кг в год
объем производства

建筑陶生产工厂
Строительство завода по производству строительной керамики (Ванинский район)
ООО «ТКЗ»

14 млн руб. 总投资1400万
объем инвестиций 年生产5百万块砖
до 5 млн штук кирпича в год
объем производства



投资局是做什么的？

ЧТО ТАКОЕ АГЕНТСТВО?

自治非营利性机构《哈巴边疆区创新发展与引资局》至立于从事哈巴边疆区招商引资业务，提供信息咨询服务、为制定投资项目给予帮助，提高投资积极性，发展边疆区出口潜力。

Автономная некоммерческая организация «Агентство привлечения инвестиций и развития инноваций Хабаровского края» – организация, деятельность которой направлена на привлечение инвестиций на территорию Хабаровского края, оказание информационно-консультационной и организационной поддержки инвестиционным и инновационным технологическим проектам, повышение инвестиционной активности и развитие экспортного потенциала края.

投资局属于边疆区政府机构

Учредителем Агентства является Правительство Хабаровского края.

投资商在向投资局咨询，会得到什么？

ЧТО ПОЛУЧИТ ИНВЕСТОР, ОБРАТИВШИЙСЯ В АГЕНТСТВО?

商业分析和商业项目 模型

- Анализ бизнес предложения и бизнес модели проекта;
- Маркетинговый анализ рынка предлагаемого проекта;
- Информационно-консультационную, юридическую, консалтинговую помощь по вопросам получения мер государственной поддержки и реализации проекта на территории края;
- Проект-дорожная карта: для бизнес-плана и бизнес-модели проекта
- Полное планирование проекта: консультации по подготовке концепции и бизнес плана инвестиционного проекта, определение рисков;
- Подбор площадки и инфраструктуры для проекта;
- Поиск и взаимодействие инвесторов по вопросам совместной реализации проектов;
- Сопровождение инвестиционных проектов в органах исполнительной власти края и местного самоуправления в режиме «одно окно»;
- Продвижение инвестиционного проекта в России и за рубежом.

哈巴边疆区投资局

ИНВЕСТИЦИОННЫЙ ПОРТАЛ
ХАБАРОВСКОГО КРАЯ
INVEST.KHV.GOV.RU



☎ 8(4212)47-31-15

欢迎光临哈巴罗夫斯克边疆区
**ДОБРО ПОЖАЛОВАТЬ
В ХАБАРОВСКИЙ КРАЙ!**

«ПИРИ»